

21. 2233

Spezialkarte  
von  
Elsass - Lothringen.

Maßstab 1:200000

Preis M. 6.—,  
auf Leinwand in Etui, oder  
mit Stäben M. 10.50.



W. Heinrich, Verlag, Straßburg i. E.

Ge. C. 8863

31419



IMPORTATION DES PUBLICATIONS ÉTRANGÈRES  
**LIBRAIRIE C. KLINCKSIECK**  
11, RUE DE LILLE, à PARIS.



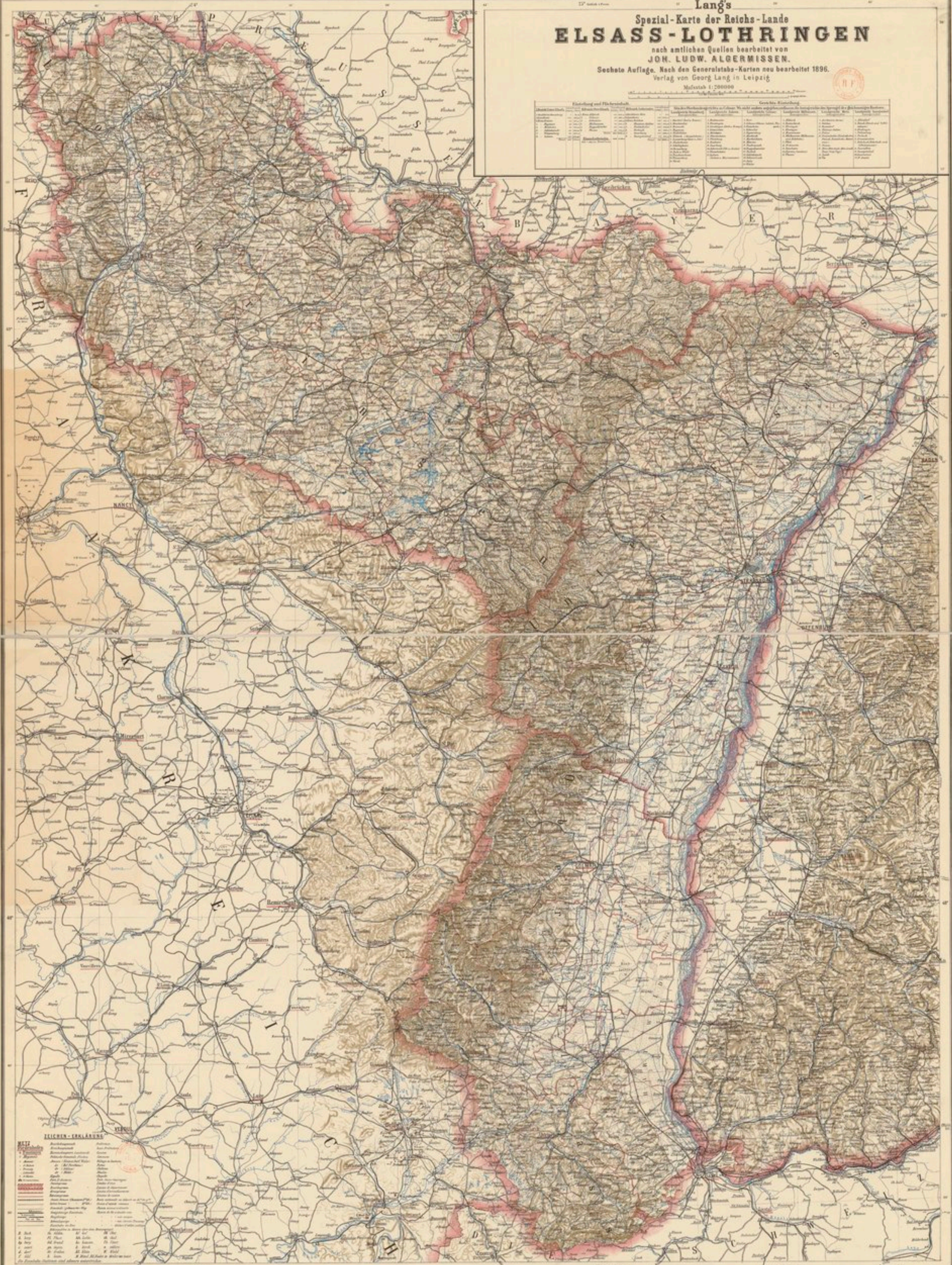
# Lang's Spezial-Karte der Reichs-Lande ELSASS-LOTHRINGEN

nach amtlichen Quellen bearbeitet von  
JOH. LUDW. ALGERMISSEN.  
Sechste Auflage. Nach den Generalstabs-Karten neu bearbeitet 1896.  
Verlag von Georg Lang in Leipzig

Masstab 1:200000



Erläuterung und Abkürzungen		Geographische Eintheilung	
Städte	1. Klasse	Departement	Bas-Rhin
Städte	2. Klasse	Departement	Haut-Rhin
Städte	3. Klasse	Departement	Bas-Rhône-Alpes
Städte	4. Klasse	Departement	Haut-Rhône-Alpes
Städte	5. Klasse	Departement	Bas-Rhône-Alpes
Städte	6. Klasse	Departement	Haut-Rhône-Alpes
Städte	7. Klasse	Departement	Bas-Rhône-Alpes
Städte	8. Klasse	Departement	Haut-Rhône-Alpes
Städte	9. Klasse	Departement	Bas-Rhône-Alpes
Städte	10. Klasse	Departement	Haut-Rhône-Alpes
Städte	11. Klasse	Departement	Bas-Rhône-Alpes
Städte	12. Klasse	Departement	Haut-Rhône-Alpes
Städte	13. Klasse	Departement	Bas-Rhône-Alpes
Städte	14. Klasse	Departement	Haut-Rhône-Alpes
Städte	15. Klasse	Departement	Bas-Rhône-Alpes
Städte	16. Klasse	Departement	Haut-Rhône-Alpes
Städte	17. Klasse	Departement	Bas-Rhône-Alpes
Städte	18. Klasse	Departement	Haut-Rhône-Alpes
Städte	19. Klasse	Departement	Bas-Rhône-Alpes
Städte	20. Klasse	Departement	Haut-Rhône-Alpes
Städte	21. Klasse	Departement	Bas-Rhône-Alpes
Städte	22. Klasse	Departement	Haut-Rhône-Alpes
Städte	23. Klasse	Departement	Bas-Rhône-Alpes
Städte	24. Klasse	Departement	Haut-Rhône-Alpes
Städte	25. Klasse	Departement	Bas-Rhône-Alpes
Städte	26. Klasse	Departement	Haut-Rhône-Alpes
Städte	27. Klasse	Departement	Bas-Rhône-Alpes
Städte	28. Klasse	Departement	Haut-Rhône-Alpes
Städte	29. Klasse	Departement	Bas-Rhône-Alpes
Städte	30. Klasse	Departement	Haut-Rhône-Alpes
Städte	31. Klasse	Departement	Bas-Rhône-Alpes
Städte	32. Klasse	Departement	Haut-Rhône-Alpes
Städte	33. Klasse	Departement	Bas-Rhône-Alpes
Städte	34. Klasse	Departement	Haut-Rhône-Alpes
Städte	35. Klasse	Departement	Bas-Rhône-Alpes
Städte	36. Klasse	Departement	Haut-Rhône-Alpes
Städte	37. Klasse	Departement	Bas-Rhône-Alpes
Städte	38. Klasse	Departement	Haut-Rhône-Alpes
Städte	39. Klasse	Departement	Bas-Rhône-Alpes
Städte	40. Klasse	Departement	Haut-Rhône-Alpes
Städte	41. Klasse	Departement	Bas-Rhône-Alpes
Städte	42. Klasse	Departement	Haut-Rhône-Alpes
Städte	43. Klasse	Departement	Bas-Rhône-Alpes
Städte	44. Klasse	Departement	Haut-Rhône-Alpes
Städte	45. Klasse	Departement	Bas-Rhône-Alpes
Städte	46. Klasse	Departement	Haut-Rhône-Alpes
Städte	47. Klasse	Departement	Bas-Rhône-Alpes
Städte	48. Klasse	Departement	Haut-Rhône-Alpes
Städte	49. Klasse	Departement	Bas-Rhône-Alpes
Städte	50. Klasse	Departement	Haut-Rhône-Alpes
Städte	51. Klasse	Departement	Bas-Rhône-Alpes
Städte	52. Klasse	Departement	Haut-Rhône-Alpes
Städte	53. Klasse	Departement	Bas-Rhône-Alpes
Städte	54. Klasse	Departement	Haut-Rhône-Alpes
Städte	55. Klasse	Departement	Bas-Rhône-Alpes
Städte	56. Klasse	Departement	Haut-Rhône-Alpes
Städte	57. Klasse	Departement	Bas-Rhône-Alpes
Städte	58. Klasse	Departement	Haut-Rhône-Alpes
Städte	59. Klasse	Departement	Bas-Rhône-Alpes
Städte	60. Klasse	Departement	Haut-Rhône-Alpes
Städte	61. Klasse	Departement	Bas-Rhône-Alpes
Städte	62. Klasse	Departement	Haut-Rhône-Alpes
Städte	63. Klasse	Departement	Bas-Rhône-Alpes
Städte	64. Klasse	Departement	Haut-Rhône-Alpes
Städte	65. Klasse	Departement	Bas-Rhône-Alpes
Städte	66. Klasse	Departement	Haut-Rhône-Alpes
Städte	67. Klasse	Departement	Bas-Rhône-Alpes
Städte	68. Klasse	Departement	Haut-Rhône-Alpes
Städte	69. Klasse	Departement	Bas-Rhône-Alpes
Städte	70. Klasse	Departement	Haut-Rhône-Alpes
Städte	71. Klasse	Departement	Bas-Rhône-Alpes
Städte	72. Klasse	Departement	Haut-Rhône-Alpes
Städte	73. Klasse	Departement	Bas-Rhône-Alpes
Städte	74. Klasse	Departement	Haut-Rhône-Alpes
Städte	75. Klasse	Departement	Bas-Rhône-Alpes
Städte	76. Klasse	Departement	Haut-Rhône-Alpes
Städte	77. Klasse	Departement	Bas-Rhône-Alpes
Städte	78. Klasse	Departement	Haut-Rhône-Alpes
Städte	79. Klasse	Departement	Bas-Rhône-Alpes
Städte	80. Klasse	Departement	Haut-Rhône-Alpes
Städte	81. Klasse	Departement	Bas-Rhône-Alpes
Städte	82. Klasse	Departement	Haut-Rhône-Alpes
Städte	83. Klasse	Departement	Bas-Rhône-Alpes
Städte	84. Klasse	Departement	Haut-Rhône-Alpes
Städte	85. Klasse	Departement	Bas-Rhône-Alpes
Städte	86. Klasse	Departement	Haut-Rhône-Alpes
Städte	87. Klasse	Departement	Bas-Rhône-Alpes
Städte	88. Klasse	Departement	Haut-Rhône-Alpes
Städte	89. Klasse	Departement	Bas-Rhône-Alpes
Städte	90. Klasse	Departement	Haut-Rhône-Alpes
Städte	91. Klasse	Departement	Bas-Rhône-Alpes
Städte	92. Klasse	Departement	Haut-Rhône-Alpes
Städte	93. Klasse	Departement	Bas-Rhône-Alpes
Städte	94. Klasse	Departement	Haut-Rhône-Alpes
Städte	95. Klasse	Departement	Bas-Rhône-Alpes
Städte	96. Klasse	Departement	Haut-Rhône-Alpes
Städte	97. Klasse	Departement	Bas-Rhône-Alpes
Städte	98. Klasse	Departement	Haut-Rhône-Alpes
Städte	99. Klasse	Departement	Bas-Rhône-Alpes
Städte	100. Klasse	Departement	Haut-Rhône-Alpes



**LEGEN - ERKLÄRUNG**

**NETZ**

1. Eisenbahnen

2. Hauptstraßen

3. Nebenstraßen

4. Wasserstraßen

5. Kanäle

6. Fluß

7. Bäche

8. Seen

9. Sümpfe

10. Wälder

11. Gebirge

12. Höhen

13. Täler

14. Ebenen

15. Küsten

16. Inseln

17. Felsen

18. Klüfte

19. Höhlen

20. Ruinen

21. Denkmäler

22. Gedenksteine

23. Gräber

24. Friedhöfe

25. Kirchen

26. Kapellen

27. Klöster

28. Burgen

29. Festungen

30. Forts

31. Batterien

32. Geschütze

33. Mörser

34. Artillerie

35. Infanterie

36. Kavallerie

37. Artillerie

38. Infanterie

39. Kavallerie

40. Artillerie

41. Infanterie

42. Kavallerie

43. Artillerie

44. Infanterie

45. Kavallerie

46. Artillerie

47. Infanterie

48. Kavallerie

49. Artillerie

50. Infanterie

51. Kavallerie

52. Artillerie

53. Infanterie

54. Kavallerie

55. Artillerie

56. Infanterie

57. Kavallerie

58. Artillerie

59. Infanterie

60. Kavallerie

61. Artillerie

62. Infanterie

63. Kavallerie

64. Artillerie

65. Infanterie

66. Kavallerie

67. Artillerie

68. Infanterie

69. Kavallerie

70. Artillerie

71. Infanterie

72. Kavallerie

73. Artillerie

74. Infanterie

75. Kavallerie

76. Artillerie

77. Infanterie

78. Kavallerie

79. Artillerie

80. Infanterie

81. Kavallerie

82. Artillerie

83. Infanterie

84. Kavallerie

85. Artillerie

86. Infanterie

87. Kavallerie

88. Artillerie

89. Infanterie

90. Kavallerie

91. Artillerie

92. Infanterie

93. Kavallerie

94. Artillerie

95. Infanterie

96. Kavallerie


97. Artillerie

98. Infanterie

99. Kavallerie

100. Artillerie





**Kartographischer Verlag**      **von Georg Lang in Leipzig.**

**ALGERMISSEN**, Spezialkarte v. Elsass-Lothringen. Maßstab 1:200 000. Situation schwarz, Gewässer blau, Terrain braun, Grenzen rot. 2 Blätter grössten Formats. M. 6.—, aufgez. in Etui oder mit Rollen M. 10.50

daraus apart: Lothringen M. 3.—, aufgez. M. 4.—

Unter-Elsass M. 2.—, aufgez. M. 2.75

Ober-Elsass M. 2.—, aufgez. M. 2.75

— Generalkarte von Elsass-Lothringen. Maßstab 1:400 000. (Verkleinerte Ausgabe der vorigen.) M. 2.—, auf Leinwand M. 2.75.

— Übersichtskarte von Elsass-Lothringen. 1:400 000. (Ohne Terraindarstellung.) M. 1.—, aufgez. M. 1.75.

— Deutsch-französische Grenzländer mit genauer Einzeichnung der franz. Befestigungs-Anlagen und deren neueren Verstärkungen. (Umfasst das Gebiet zwischen *Landau* und *Albrück* im Osten und *Verdun* und *Langres* im Westen.) 1:400 000. M. 2.—, aufgez. M. 3.— mit Stäben 4.—.

— Die Kriegooperationen um Metz im Jahre 1870. (Algermissen's topograph. Karte der Umgegend mit Einzeichnung der Truppenstellungen von Major WESTPHAL.) Maßstab 1:50 000. M. 2.—

— Garnison-Übungskarte von Metz. Maßstab 1:50 000. M. 2.25, aufgezogen M. 3.—.

— Topograph. Karte der Umgebung von Metz. M. 1.—, aufgezogen auf Leinwand M. 1.75.

— Spezialkarte von Südwestdeutschland. 1:200 000. Situation schwarz, Gewässer blau, Terrain braun. Bis jetzt erschienen: Sektion 3, Karlsruhe—Stuttgart. — Sektion 4, Ellwangen. — Sektion 7, Konstanz. — Sektion 8, Ulm. Preis jeder Sektion, gefalzt in Umschlag M. 1.— aufgez. M. 1.75.

— Spezialkarte von Württemberg. 1:200 000. M. 3.—, aufgezogen in Etui oder mit Rollstäben M. 4.—.

— Verwaltungskarte v. Württemberg. 1:200 000. M. 3.—, aufgez. M. 4.— (ohne Terraindarstellung, dagegen mit Verwaltungsgrenzen).

— Übersichtskarte des Schwarzwaldes. 1:400 000. M. 1.—, aufgez. M. 1.75.

— Übersichtskarte v. Südwestdeutschland. 1:400 000. M. 3.—, aufgez. M. 4.—, aufgez. mit Rollstäben M. 4.50.

**ARENDS**, Spezialkarte von Bayern. 1:400 000. M. 4.—, aufgez. M. 6.—  
Denkmäler und Kriegergräber auf den Schlachtfeldern um Metz. 1:50 000. Farbendruck. M. 1.—.

**GAEBLER**, Deutsche Kolonialkarte. (Afrika und die Südseegebiete). M. 1.—

**ROTHENBERGER**, Verkehrs- und Wegekarte von Lothringen. 1:200 000. M. 2.—, auf Leinwand, M. 2.75.

**STEFF**, Carte géologique de l'ancien département de la Moselle. Maßstab 1:320 000. Farbendruck M. 1.—.